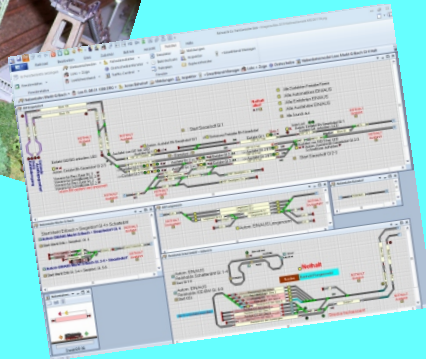


Hier zeigen wir Ihnen ein paar
Impressionen unserer Module und
Ausstellungen.

Modellbahnfreunde Zenngrund

Info



Die Modellbahnfreunde Zenngrund
sind eine Gemeinschaft von
N-Bahnern.

Wir haben keine Vereinsräume.
Jeder hat seine Module zuhause und
bastelt auch dort.

Es wird kein Mitgliedsbeitrag erhoben.

Die Modellbahnfreunde treffen sich
gelegentlich bei den Mitgliedern oder in
einer Gastwirtschaft um zu fachsimpeln,
zum Testen oder nur zum Spielen.

Ein oder zwei mal pro Jahr bauen wir alle
Module zu einer großen Anlage
zusammen, die wir dann z.B. auf dem
Weihnachtsmarkt in Veitsbronn oder bei
anderen Veranstaltungen ausstellen.

Impressum: Modellbahnfreunde Zenngrund
Leonard Schmidt, Kreppendorferstr.33,
90587 Veitsbronn
Info@mfz-veitsbronn.de
www.mfz-veitsbronn.de

Wir sind Mitglied im:



Die Modellbahnfreunde Zenngrund sind eine Gemeinschaft von N-Bahnern der bereits 1993 in Veitsbronn entstand. Damals wie heute widmen wir uns unserem gemeinsamen Hobby, der Spur-N Modellbahn.

Hierzu haben wir uns auf die Modulbauweise geeinigt und unsere eigene **N-Modulnorm** entwickelt. Diese ist sowohl für Anfänger als auch für Profis geeignet.

Jeder Erbauer gestaltet zuhause seine Module und kann diese somit auch für die Heimanlage nutzen. Bei unseren gemeinsamen Ausstellungen werden dann alle Module zu einer Anlage zusammengefügt. So möchten wir diese etwa zweimal im Jahr der Öffentlichkeit präsentieren.

Seit 1994 entstanden bereits **40 Module** mit einer Gesamtlänge von 49 Metern und einer Gleislänge von etwa 120 Metern. Als Thema für unsere Anlage wählten wir eine zweigleisige Hauptstrecke mit Oberleitung (funktionslos), die sich im fränkischen Raum (Veitsbronn-Siegelsdorf) wiederfindet. Zudem verfolgen wir das Ziel, Streckenteile der Zenngrundbahn KBS 807 soweit wie möglich originalgetreu nachzubauen.

Die Zenngrundbahn (Siegelsdorf-Markt Erlbach) soll bei uns wie beim Vorbild vom Bahnhof Siegelsdorf abzweigen und ihren Verlauf über Langenzenn und Wilhermsdorf nach Markt Erlbach nehmen.

Der Bahnhof Siegelsdorf sowie ein Teil der Zenngrundbahn wurden bereits im Modell realisiert.

Im Jahr 2008 fassten wir den Entschluss unsere Modulanlage auf Digitalbetrieb umzustellen und diese mit der Modellbahnsoftware "**RAILROAD & CO. Train Controller™**" zu steuern.

Die Software hat sich auch für die variable Modulzusammenstellung gut bewährt.

Unser erklärtes Ziel ist es, dass auf Ausstellungen mehrere Modellbahnfreunde an verschiedenen

Betriebsmodulen die Fahrt der Züge vorbildgerecht steuern können. Das haben wir mit dem Zusatzprogramm "**RAILROAD & Co. +SmartHand Mobile™**" realisiert.

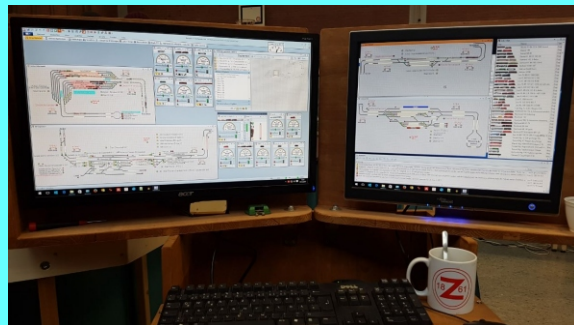
Wir bemühen uns stets den Einstieg in den Modulbau so günstig wie möglich zu halten, damit er z.B. auch für Jugendliche erschwinglich bleibt. Dabei beschaffen wir gelegentlich Material wie z.B. Modulendstücke, Schrauben, Farben oder Gleisschotter zentral, um preisgünstig und normgerecht bauen zu können.

Gerne stehen wir auch mit Rat und Tat zur Seite, z.B. beim Bau neuer Module. Gemeinsam unterstützen wir uns beim Modulbau und allen Themen rund um die Modellbahn. Wir treffen uns zum Fachsimpeln, unternehmen gemeinsame Ausflüge zu Veranstaltungen rund um die Bahn oder zum Besuch anderer Modellbahnausstellungen.

Hast DU Interesse am Einstieg in Modulbau? Wünscht DU dir, deine langen Züge in Aktion statt nur in der Vitrine zu sehen? Oder möchtest DU Kontakt zu anderen Modellbahnern?

Dann informiere dich gerne auf unserer Homepage **www.mfz-veitsbronn.de**

Oder sprich uns persönlich bei einer unserer Ausstellungen an!



Unsere Schaltzentrale